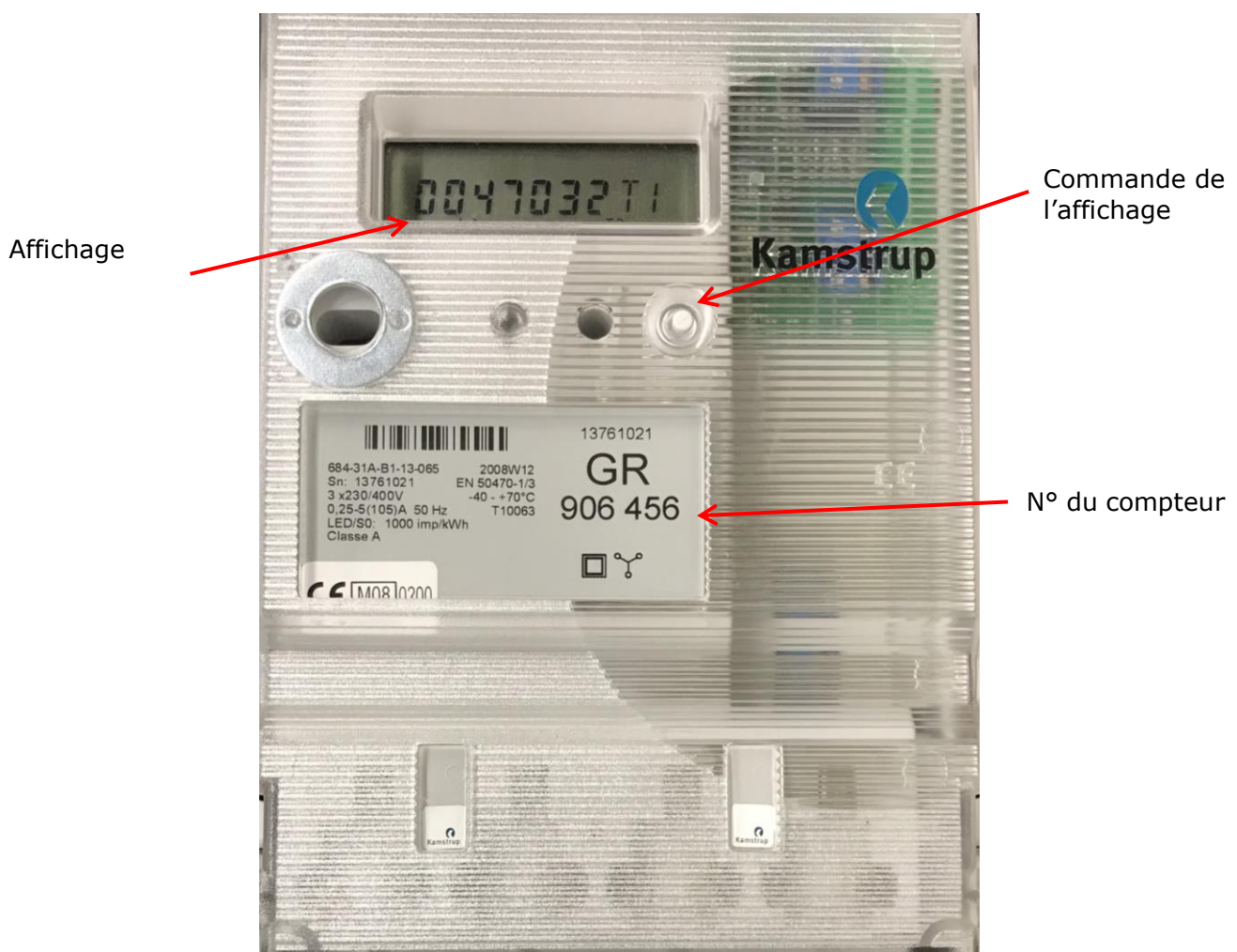


Mode d'emploi pour le relevé des compteurs Kamstrup FK65

1 Description du compteur Kamstrup FK 65



A l'état de veille, l'affichage indique le total de l'énergie en [kWh]. Ne pas relever.

Pour la lecture des données du compteur, appuyer sur le bouton-poussoir de commande de l'affichage:

- 1ère pression : Affichage du registre d'énergie consommée en haut tarif (T1) en [kWh] Code 1.8.1
 - 2ème pression : Affichage du registre d'énergie consommée en bas tarif (T2) en [kWh] Code 1.8.2
 - 3ème pression : Affichage du registre de la consommation instantanée en [kW]
 - 4ème pression : N° du compteur
 - 5ème pression : Test d'affichage
-
- T1 = haut tarif (jour ou heures pleines)
 - T2 = bas tarif (nuit ou heures creuses)