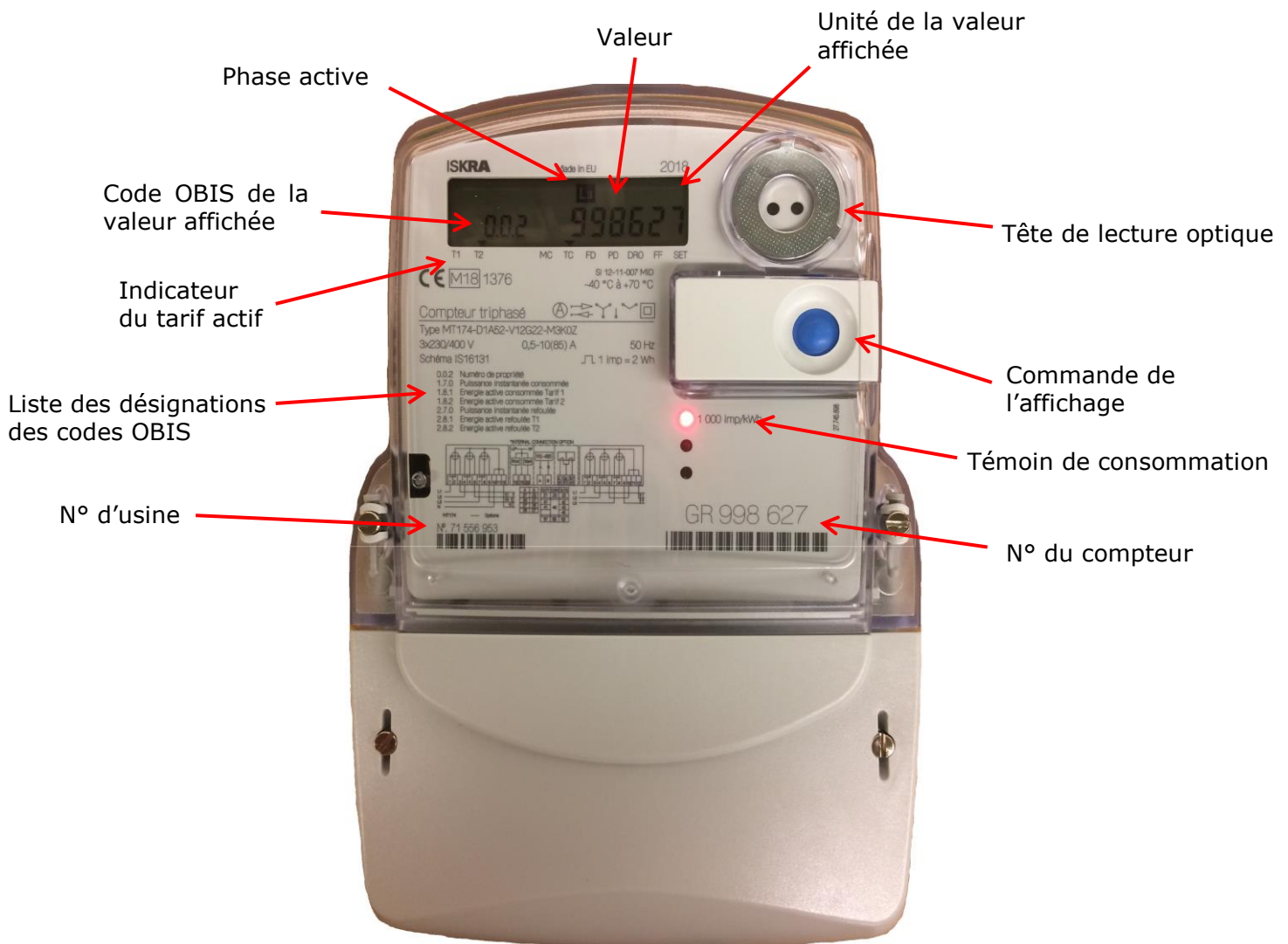


# Mode d'emploi pour le relevé des compteurs MT 174

## 1 Description du compteur Iskra MT 174



Pour la lecture des données du compteur, appuyer sur le bouton-poussoir de commande de l'affichage:

- 1ère pression : 0.0.2 – Affichage du numéro du compteur GESA
- 2ème pression : 1.7.0 - Affichage de la puissance consommée instantanée [kW]
- 3ème pression : 1.8.1 - Affichage du registre d'énergie consommée en haut tarif (T1) en [kWh]
- 4ème pression : 1.8.2 - Affichage du registre d'énergie consommée en bas tarif (T2) en [kWh]
- 5ème pression : 2.7.0 - Affichage de la puissance refoulée instantanée [kW]
- 6ème pression : 2.8.1 - Affichage du registre d'énergie refoulée en haut tarif (T1) en [kWh]
- 7ème pression : 2.8.2 - Affichage du registre d'énergie refoulée en bas tarif (T2) en [kWh]

Les données suivantes sont des données techniques qui ne sont pas utilisées pour la facturation.

### **Lecture de l'affichage**

A l'état de veille, l'affichage change de registre périodiquement.

Dans la partie supérieure gauche de l'affichage "témoin de consommation", une flèche indique lorsque l'énergie est soutirée (consommation).



Dans la partie supérieure gauche de l'affichage "témoin de consommation", une flèche indique lorsque l'énergie est injectée (refoulement).



La partie supérieure au centre de l'affichage "témoin d'alimentation" indique quelles phases alimentent le compteur (L1, L2, L3). A noter que ce compteur peut également être utilisé en monophasé (mode 1P+N) ou biphasé (2P+N).